



Memòria de qualitats

C/ Santa Coloma de Queralt, 25-27, Montblanc.



ÍNDEX

1.	Acabats i materials generals.....	3
1.1	Parets i sostres interiors	3
1.2	Aïllaments.....	3
1.3	Fusteria	3
1.4	Escales.....	4
1.5	Electricitat i telecomunicacions.....	4
1.6	Producció d'aigua calenta sanitària, climatització i eficiència energètica.....	4
2.	Acabats i materials per estàncies.....	5
2.1	Garatge	5
2.2	Planta baixa.....	5
2.2.1	Rebedor, sala d'estar, menjador i cuina	5
2.2.2	Bany planta baixa.....	7
2.3	Primera planta	8
2.3.1	Dormitoris i passadís	8
2.3.2	Bany dormitori suite	9
2.3.3	Bany primera planta	10
2.4	Façanes i paviments exteriors	11



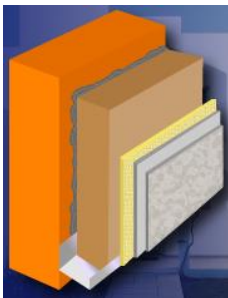
1. Acabats i materials generals

1.1 Parets i sostres interiors

Revestiments en parets i sostres de guix i de placa de pladur.

Pintura plàstica llisa rentable blanca.

1.2 Aïllaments



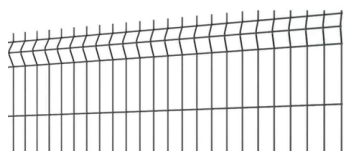
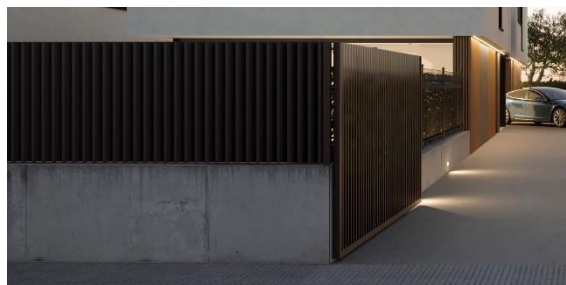
Aïllament de tot l'habitatge mitjançant el sistema SATE (Sistema d'Aïllament Tèrmic Exterior) per millorar el confort i l'eficiència energètica. El SATE redueix de manera significativa la transmissió tèrmica a través de les parets exteriors i provoca que els costos de climatització disminueixin en un mínim del 50%. Aquest sistema combina la utilització d'un material aïllant tèrmic (placa EPS de 12cm) amb un revestiment d'acabat decoratiu (morter acrílic Weber 1,5). A més a més, aporta una durabilitat extra a la façana que manté la transpirabilitat de l'habitatge. La fusteria exterior és d'alumini tèrmic i els vidres són amb càmera per obtenir un excel·lent aïllament tèrmic i acústic.

1.3 Fusteria

Portes lacades en blanc amb fulla interior massissada i tapajuntes amb muntatge a testa. La d'accés al garatge és ignífuga amb el mateix acabat. Manetes i farratges acabats en INOX.

Fusteria exterior d'alumini tèrmic GRIS 7022 i vidres amb càmera de CORTIZO. Persianes elèctriques amb motor i a la planta baixa de seguretat autoblocants.

Murs carrer: Part inferior de formigó vist i part superior amb balles metàl·liques d'ocultació parcial de tipus veneciana vertical.



Separacions entre veïns: Balles tipus RIVISA amb panells electrosoldats i sense ocultació.



Porta del garatge particular: Seccional automàtica amb comandament a distància.

Porta comunitària d'accés: Batent automàtica amb comandament a distància.



1.4 Escales



Escala amb barana de vidre laminat.

1.5 Electricitat i telecomunicacions

Mecanismes Marca NIESSEN model ZENIT en blanc.



Il·luminació interior i exterior LED: S'inclouen ulls de bou, downlight's, aplics, bombetes... (els decoratius i els suspesos dels renders no estan inclosos).



Porter automàtic, antena TV i ETHERNET.

1.6 Producció d'aigua calenta sanitària, climatització i eficiència energètica

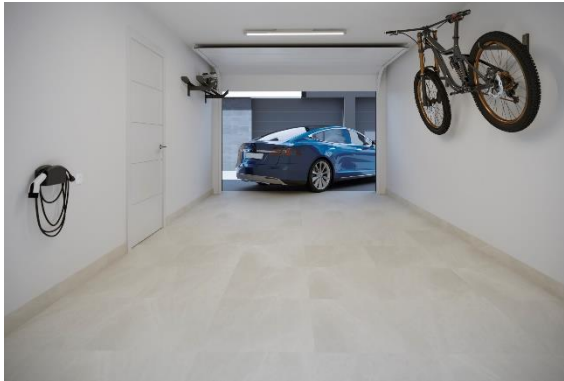


L'aigua calenta sanitària i la climatització de l'habitatge es produeixen mitjançant el sistema d'aerotèrmia, que garanteix un baix consum i una alta eficiència energètica. Gràcies a aquest sistema, juntament amb l'aïllament SATE, es garanteix que les cases tinguin la màxima eficiència i estalvi energètic.

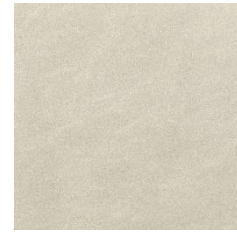


2. Acabats i materials per estàncies

2.1 Garatge



Paviment: Rajola porcellànica rectificada SALONI PAV. ANT. PETRALAVA MARFIL. Sòcol a conjunt.



El garatge disposa de la pre-instal·lació d'un endoll, que va directe al quadre elèctric, per endollar un vehicle híbrid o elèctric.



2.2 Planta baixa

2.2.1 Rebedor, sala d'estar, menjador i cuina



Paviment: Rajola porcellànica rectificada SALONI PAV. PETRALAVA MARFIL. Sòcol laminat blanc.





Mobiliari de cuina amb portes laminades d'alta pressió aplacades a 2 cares acabat blanc mate tacte seda, combinat amb portes color fusta. Sistema d'obertura perfil gola, calaixos i gavetes metàl·liques mixtes amb sistema d'auto-frenat i extracció total marca Blum.

Taulell en LAMINAM FOKOS PIOMBO.



Electrodomèstics TEKA o similar: Forn, microones i placa d'inducció. Rentaplats i combi nevera-congelador encastats.

Campana extractora al sostre.

Aixeta ROCA TARGA i pica d'acer inoxidable sota-taulell ROCA ROMA.



2.2.2 Bany planta baixa



Paviment: Rajola porcellànica rectificada SALONI PAV. MATTEI BLANCO.



Revestiment: Rajola pasta blanca SALONI REV. MATTEI BLANCO.



Lavabo ROCA VICTORIA-N en color roure.



Vàter ROCA MERIDIAN COMPACT.



Aixeta ROCA TARGA.





2.3 Primera planta

2.3.1 Dormitoris i passadís



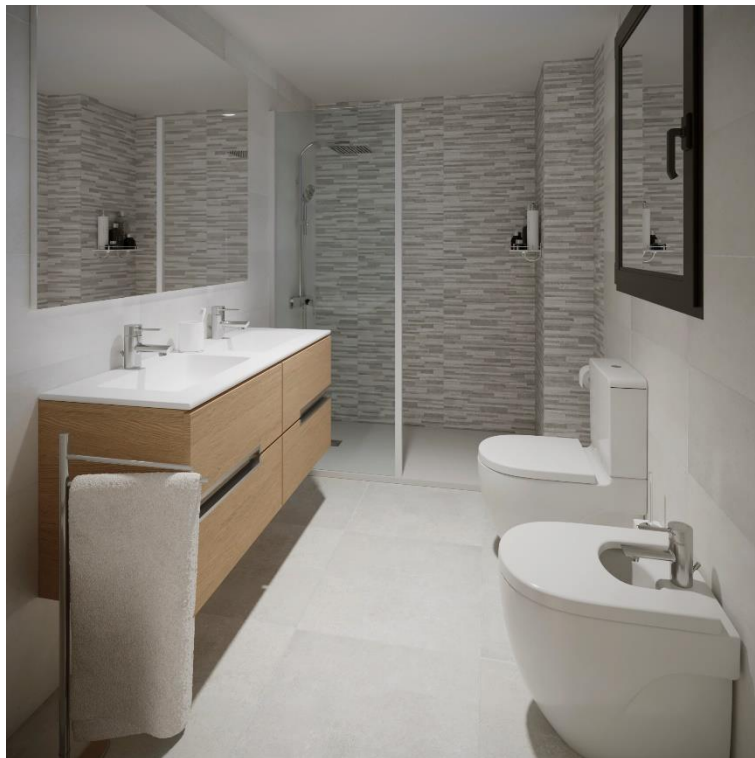
Paviment: Laminat resistent a la abrasió i a les ratllades, panells extra grans SWISS KRONO SWISS NOBLESSE V4 |D4547| Urban Oak- natural, AC4 / 32. Sòcol blanc.



Aquesta informació és orientativa, aproximada i en cap cas vinculant; pot variar en funció de les decisions preses per la direcció facultativa en el transcurs de l'obra, pot contenir errors, i no és contractual. Totes les renderitzacions (imatges fotorealistes) són de la casa 25-B. La piscina, el mobiliari i els decoratius que hi figuren no estan inclosos. Si hi ha problemes de subministrament d'algun material mencionat en aquest dossier, es canviarà per un material similar escollit per la promotora. www.promontblanc.com



2.3.2 Bany dormitori suite



Paviment: Rajola pasta roja SALONI PAV. GARD GRAFITO.



Revestiment: Rajola pasta roja SALONI REV. GARD CENIZA.



Revestiment dutxa: Rajola pasta roja SALONI REV. TREVES GRAFITO.



Lavabo ROCA
VICTORIA-N en color
roure.



Vàter i bidet ROCA
MERIDIAN COMPACT.



Aixetes lavabo i bidet
ROCA TARGA.



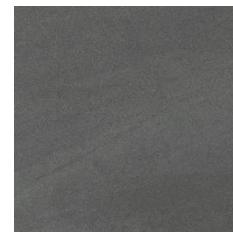
Columna de dutxa
ROCA EVEN i plat de
dutxa de resina.



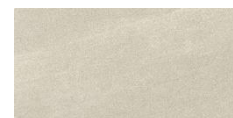
2.3.3 Bany primera planta



Paviment: Rajola porcel. rect. SALONI PAV. PETRALAVA GRAFITO.



Revestiment: Rajola porcel. rect. SALONI PAV. PETRALAVA MARFIL.



Lavabo ROCA
VICTORIA-N en gris
antracita.



Vàter ROCA
MERIDIAN
COMPACT.



Aixeta ROCA
TARGA.



Columna de
dutxa ROCA
EVEN i plat
de dutxa de
resina.





2.4 Façanes i paviments exteriors



Paviment jardí: La terrassa amb Rajola porcellànica rectificada SALONI PAV. ANT. PETRALAVA MARFIL i la resta de jardí amb GESPA ARTIFICIAL.



Paviment accés privat: Formigó.

Revestiment: A la planta baixa, llistons decoratius de fusta sintètica en part de les façanes de l'accés privat i morter acrílic Weber 1,5 en color fosc. A la primera planta, morter acrílic Weber 1,5 en color clar.

